

# Risoluzione dei principali problemi nell'audiometria vocale

PRODUCT INSIGHTS

Questo documento riporta alcune verifiche rapide che possono aiutare a risolvere i problemi più comuni riscontrati durante l'utilizzo dell'audiometria vocale.

## 1. L'elenco delle liste vocali non compare

Dalla schermata dell'esame vocale, nella **colonna di sinistra**, verificare che alla voce **INGRESSO** sia selezionato:

- **USB1**
- e non **MIC** o **EXT**

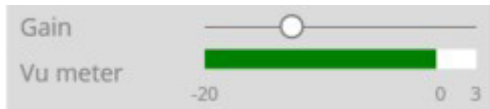


## 2. Il paziente non sente o il volume è troppo basso

Verificare che il VU-meter sia calibrato correttamente utilizzando il **tono di calibrazione a 1 kHz**.

Nel caso di utilizzo di materiale vocale registrato:

- il guadagno dell'ingresso è corretto quando, inviando il tono di calibrazione,
- l'intensità misurata dai VU-meter dei due canali (visibili sullo schermo dell'audiometro)
- raggiunge 0 dB, ovvero il punto in cui l'indicatore passa da verde a rosso.



Verificare inoltre che il pulsante **NORM.ON** sia attivo.

Il pulsante deve essere **arancione** (attivo) e non **grigio**.

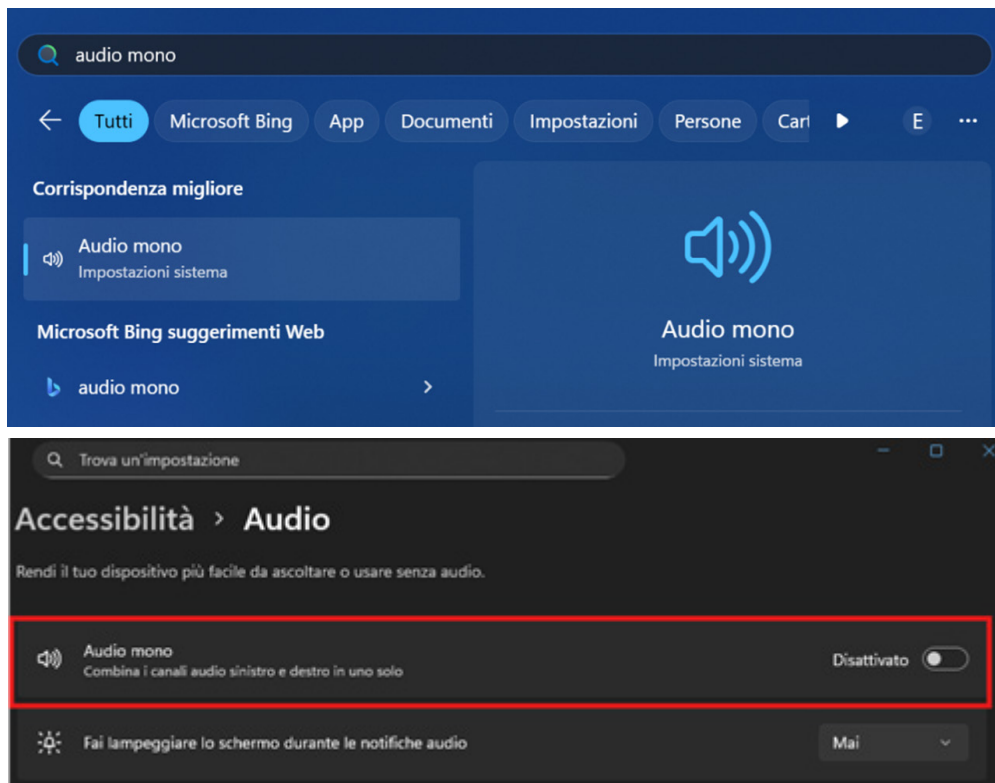


### 3. Il rumore "Cocktail Party" si sovrappone alla lista di parole

Se il segnale SN (Speech Noise) viene udito dal paziente sovrapposto alle liste vocali, verificare che **l'audio mono di Windows sia disattivato**.

Procedura:

1. Digitare "**Audio mono**" nella barra di ricerca di Windows.
2. Aprire la pagina delle **Impostazioni audio di Windows**.
3. Verificare che l'opzione **Audio mono** sia **DISATTIVATA**.



#### 4. L'audio vocale esce dalle casse del PC

Verificare che l'audiometro sia correttamente selezionato come dispositivo audio all'interno di Maestro.

##### Verifica nelle impostazioni di Maestro

1. Dalla schermata dell'esame vocale, cliccare su **Menu Audiologia** (in alto a sinistra).
2. Selezionare **Impostazioni Audio**.
3. Nella sezione **Selezione dispositivo audio**, verificare che sia selezionato l'audiometro collegato al computer.

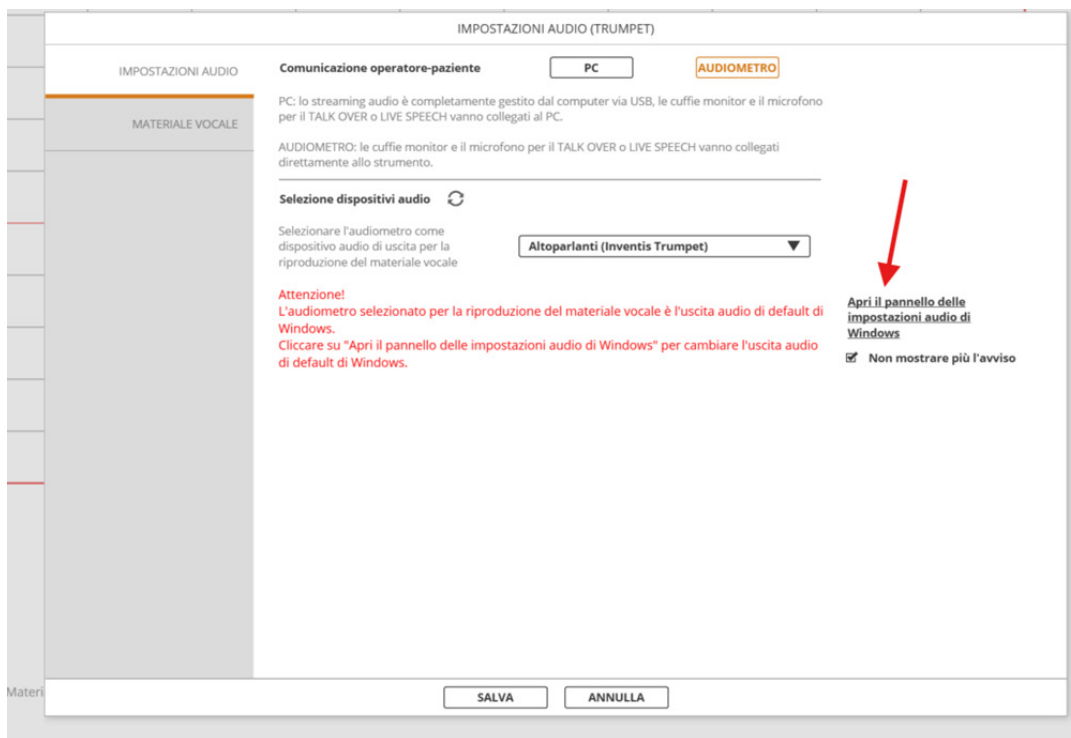
Il dispositivo può comparire come:

- Altoparlante [S/N dello strumento]
- Altoparlanti Inventis Trumpet

##### Verifica nelle impostazioni audio di Windows

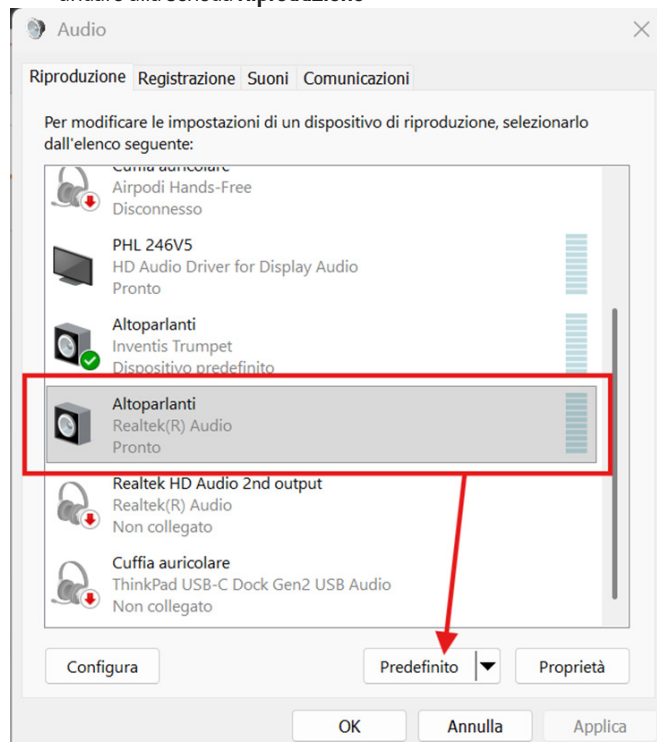
È inoltre necessario verificare che l'**audiometro NON sia impostato come dispositivo audio predefinito di Windows**.

1. In **Maestro**, aprire:
  - **Menu Audiologia**
  - **Impostazioni Audio**
2. Cliccare su **Apri il pannello delle impostazioni audio di Windows**.



3. Nella finestra che si apre:

- andare alla scheda **Riproduzione**



- selezionare gli **altoparlanti del PC** (di solito chiamati Realtek Audio)

- cliccare su **Imposta come predefinito**

- premere **Applica** e poi **OK**

